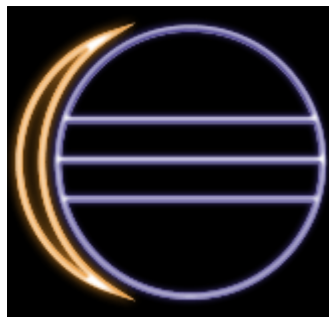


JavaDB

Eclipse© Neon mit Derby.jar unter Windows© einrichten.

ORACLE



Microsoft

Adressen für die Downloads

<https://www.eclipse.org/downloads/>

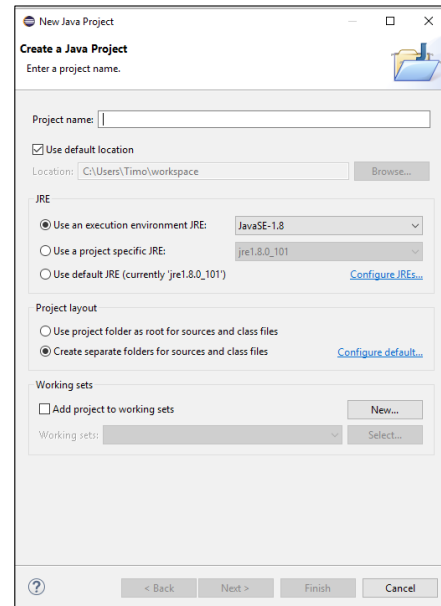
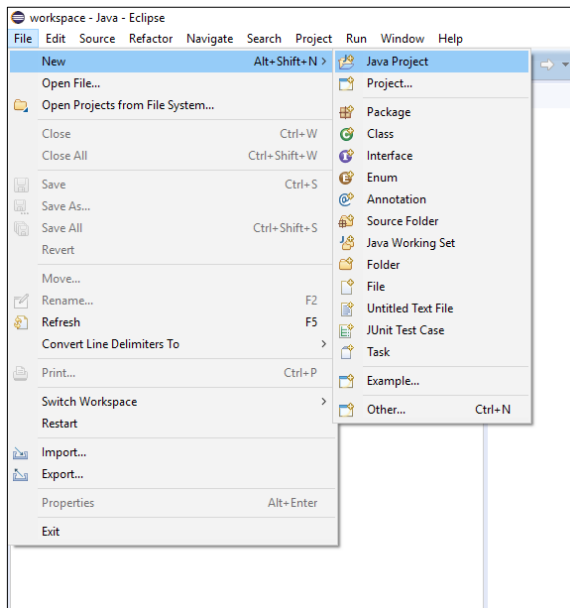
<http://mirror.serversupportforum.de/apache//db/derby/db-derby-10.12.1.1/db-derby-10.12.1.1-bin.zip>

Stand Juli 2016

Vorausgesetzt werden Betriebssystem,
installiertes Java© (JRE/JDK) und Eclipse©
Neon.

Die in den Bilder gezeigten Menüs werden mittels rechts Klick aufgerufen.

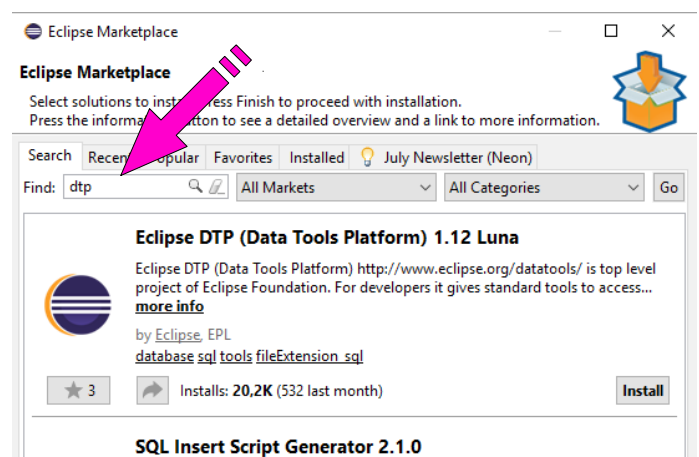
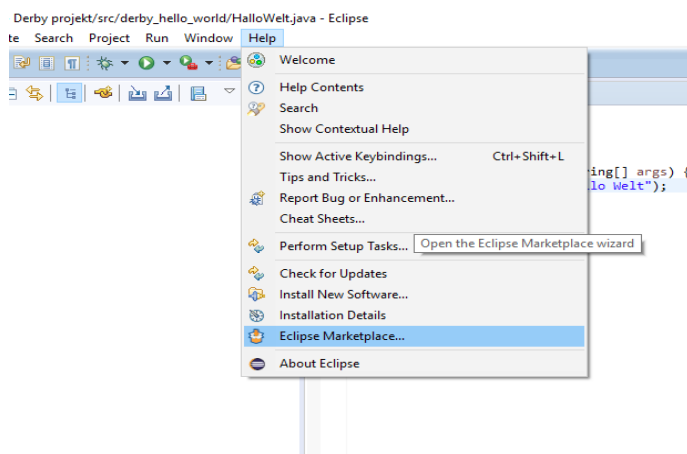
1. Eclipse starten und neues Projekt anlegen



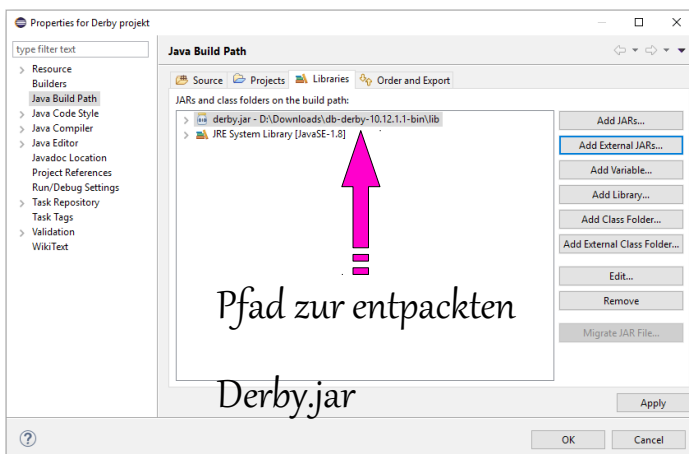
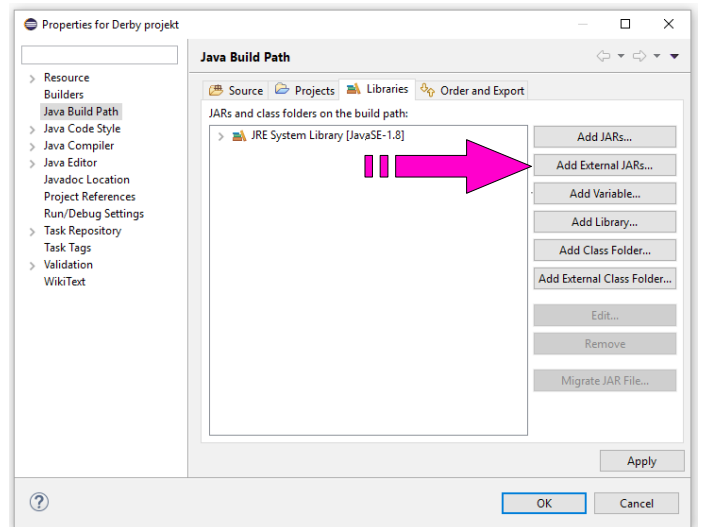
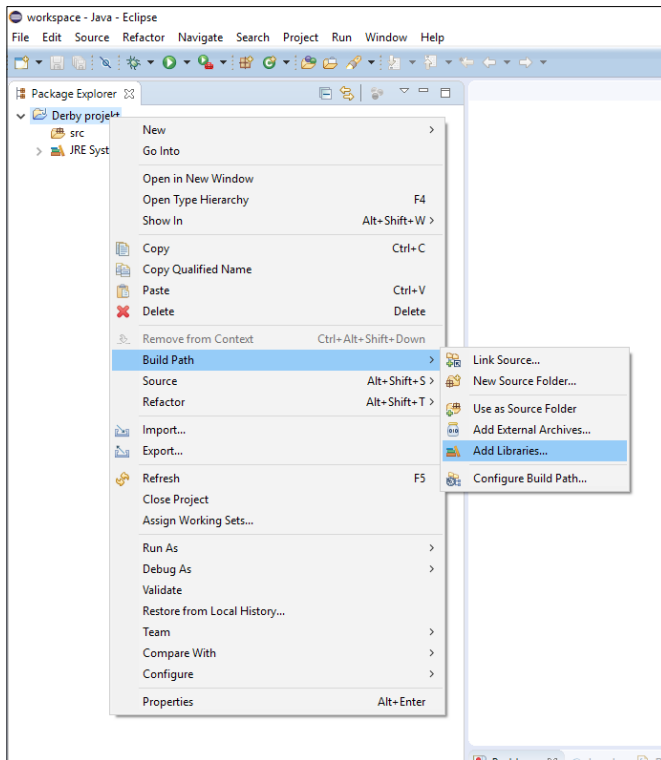
2. Aktuelle Derby.jar herunter laden, Adresse siehe erste Seite.

Entpacken, kann direkt im Workspace abgelegt werden.

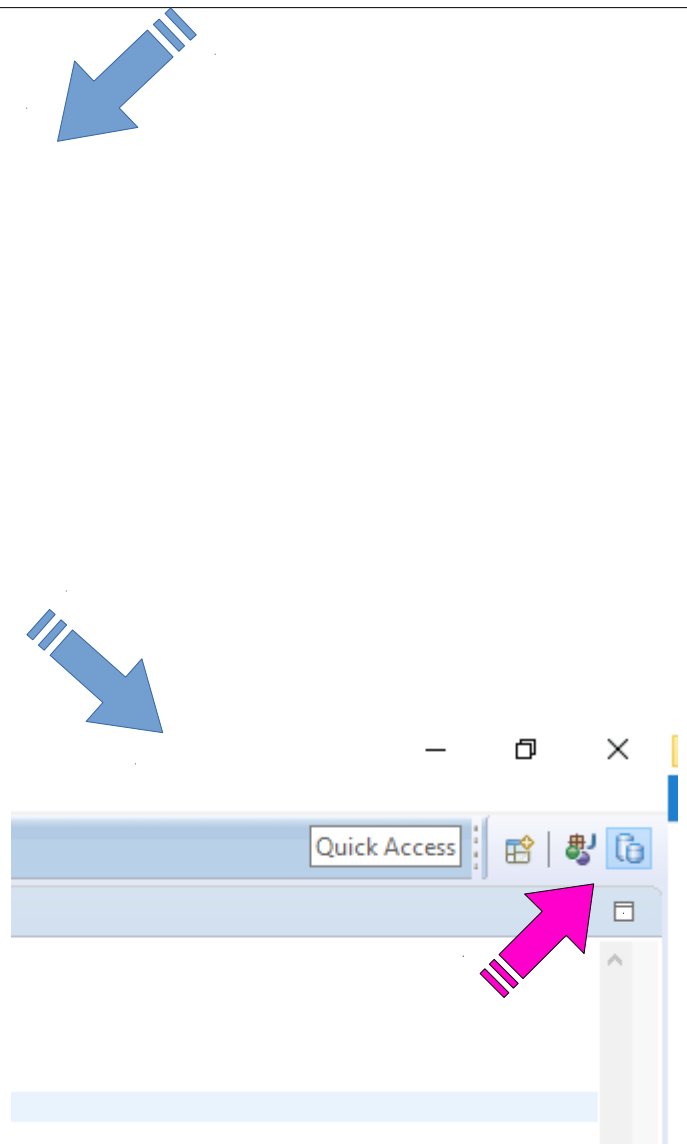
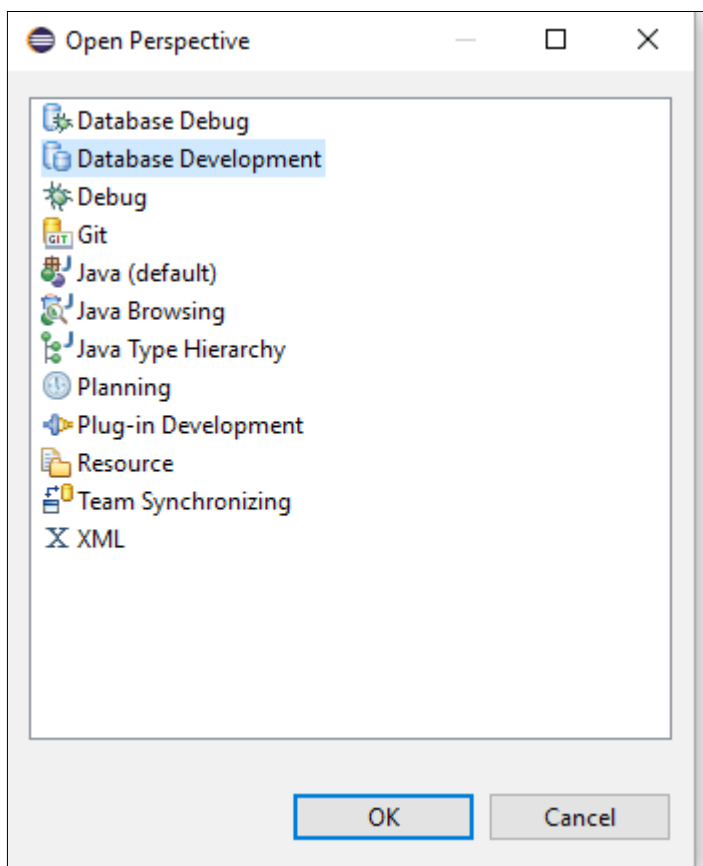
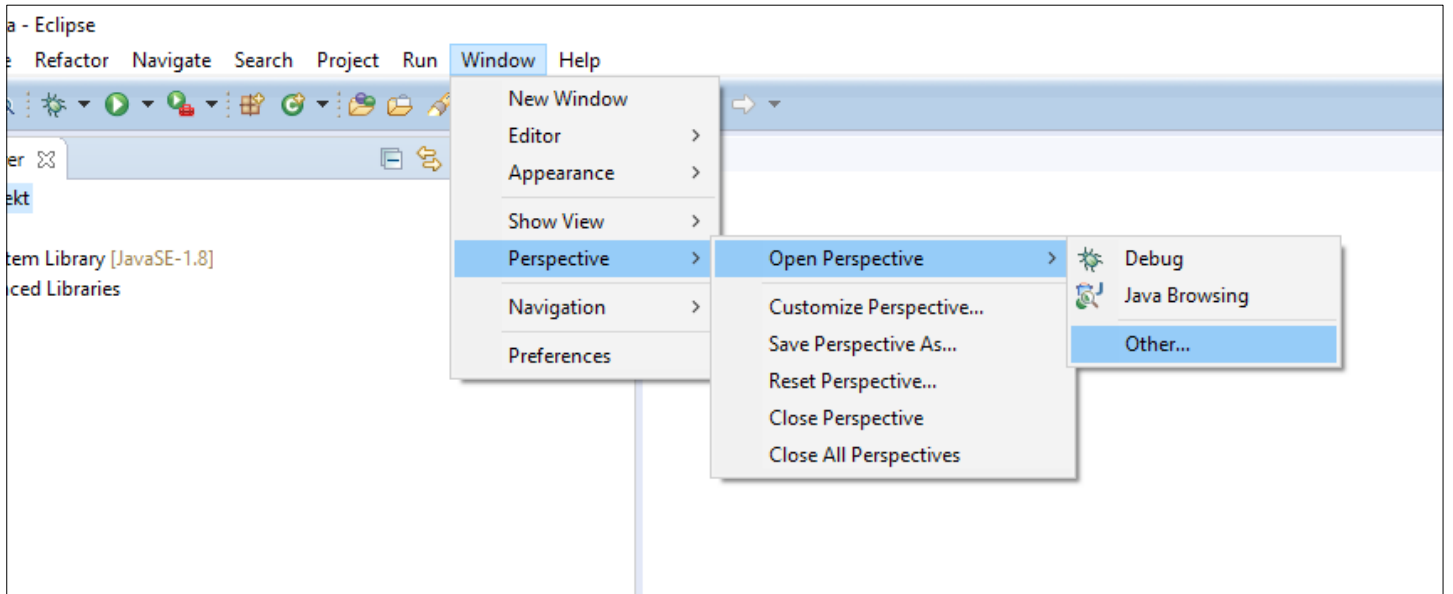
3. DTP (Data Tools Platform) mittels Eclipse Marketplace installieren.



4. Derby.jar zum Build Path hinzufügen. Add External JARs... verwenden!

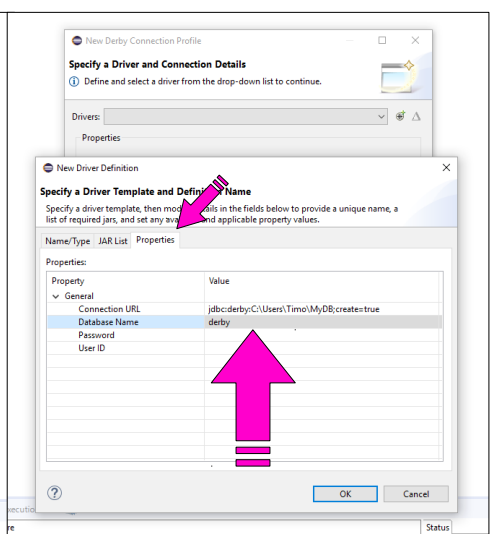
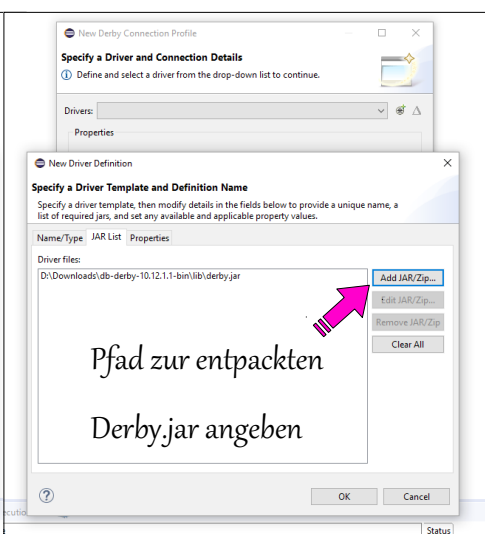
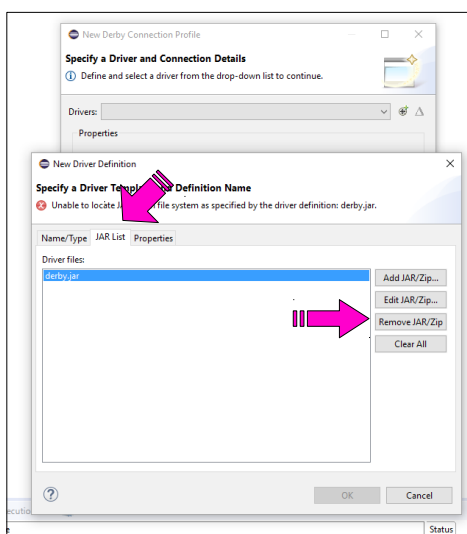
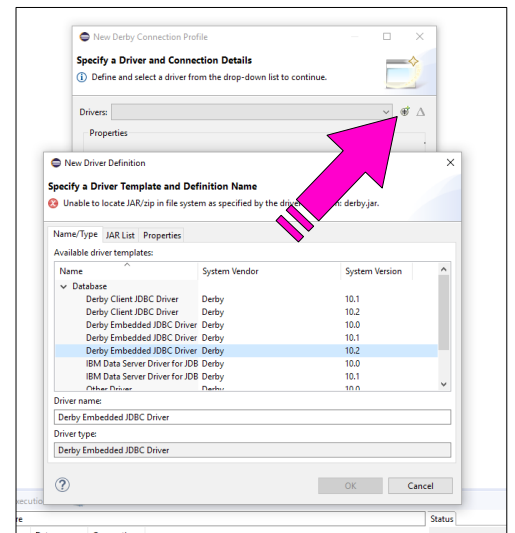
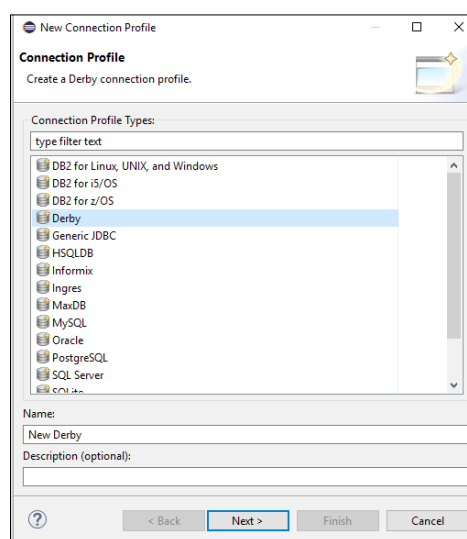
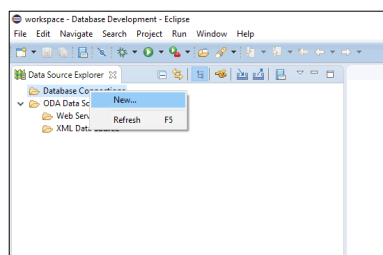


5. Um zwischen Java- und Datenbankentwicklungsperspektive wechseln zu können muss noch die „DB Perspektive“ hinzugefügt werden. Danach kann oben rechts in Eclipse zwischen den Perspektiven gewechselt werden.

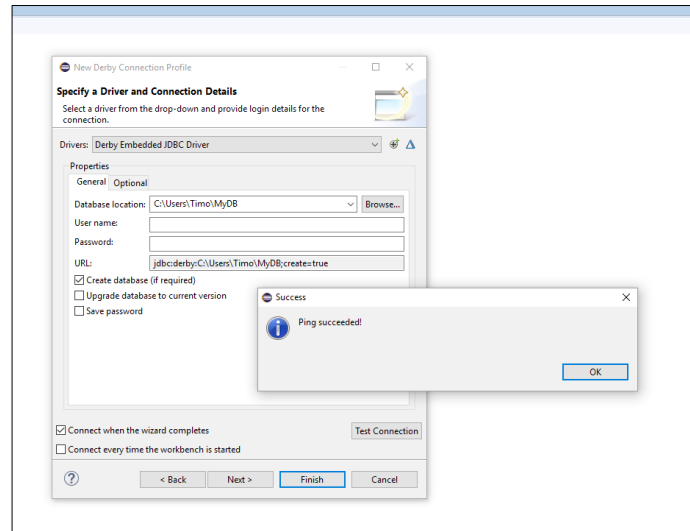


6. Verbindung zur Datenbank herstellen, Datenbankverbindung einrichten und das Scrapbook benutzen. Dazu muss evtl. die alte .jar entfernt werden, siehe Bilder.

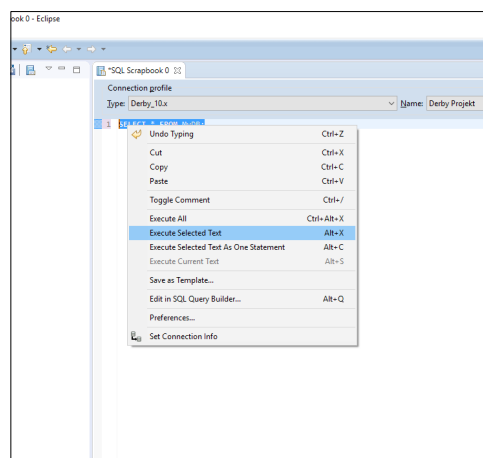
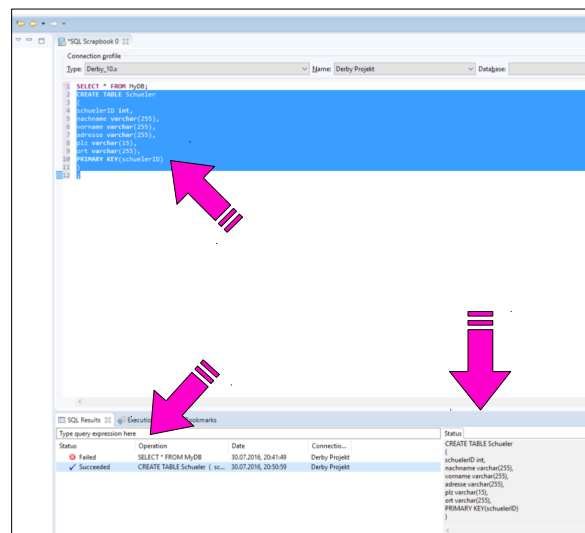
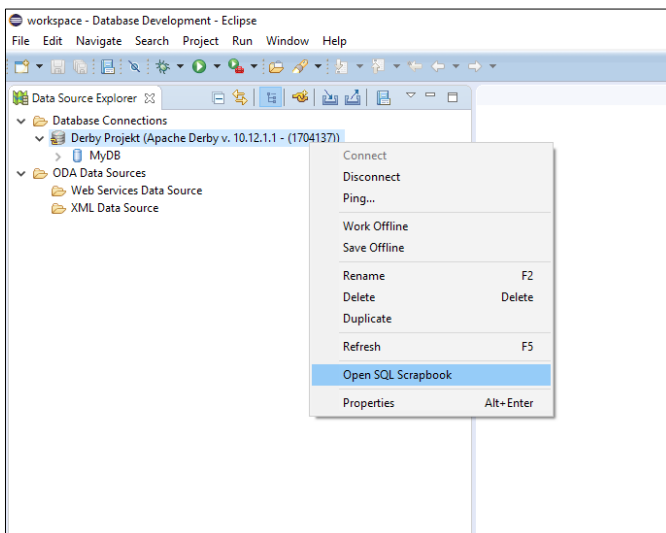
Im letzten Schritt kann der Pfad zur DB geändert werden, hier kann die DB direkt in den Workspace gelegt werden.



Abschließend kann mittels Ping geprüft werden, ob eine Verbindung zur Datenbank hergestellt werden kann.



7. Scrapbook installieren und die ersten SQL Befehle absetzen.



Erstellt Befehle können per rechts Klick und dann durch das Menü, oder mittels ALT + X oder ALT + C ausgeführt werden. Fehler und Ergebnisse werden im unteren Teil angezeigt.

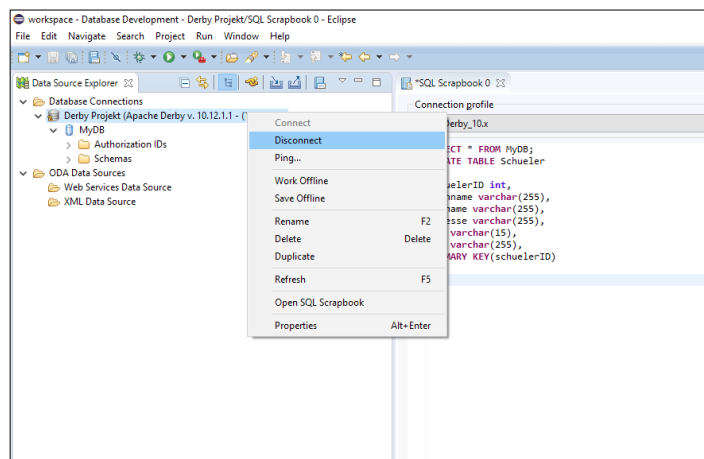
Bei Fehlern, Anmerkungen oder Änderungswünschen

E-Mail an t.wosnitza@posteo.de

Hinweis!

Es kann passieren das die erstellten Programme sich in Eclipse **nicht** starten lassen!

Die Fehlermeldung zeigt dann eine `ClassNotFoundException`, hier muss dann die Verbindung in der Perspektive Datenbankentwicklung geschlossen/disconnected werden.



Quellen:

<https://www.oracle.com/de/index.html>

<http://www.microsoft.com/de-de/windows>

<https://www.eclipse.org/downloads/>

<http://www.oracle.com/technetwork/java/javadb/overview/index.html>

Stand Juli 2016